

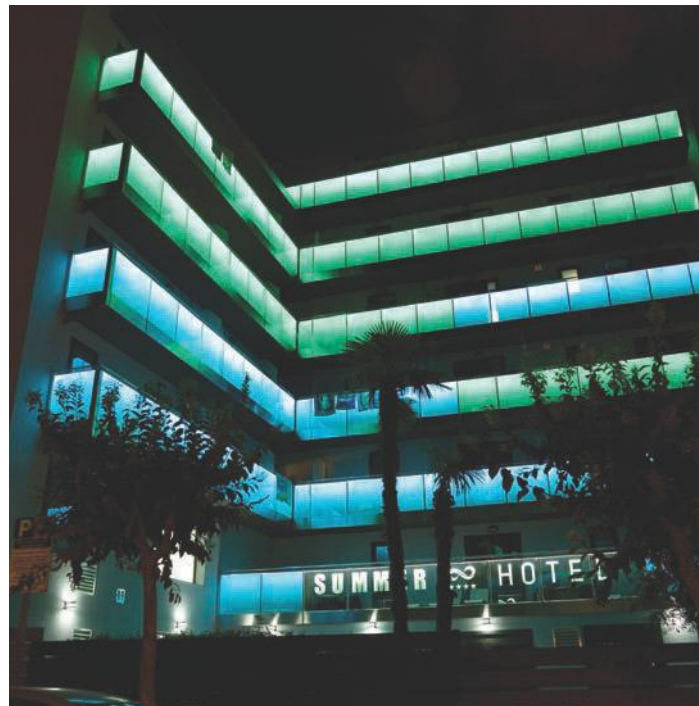
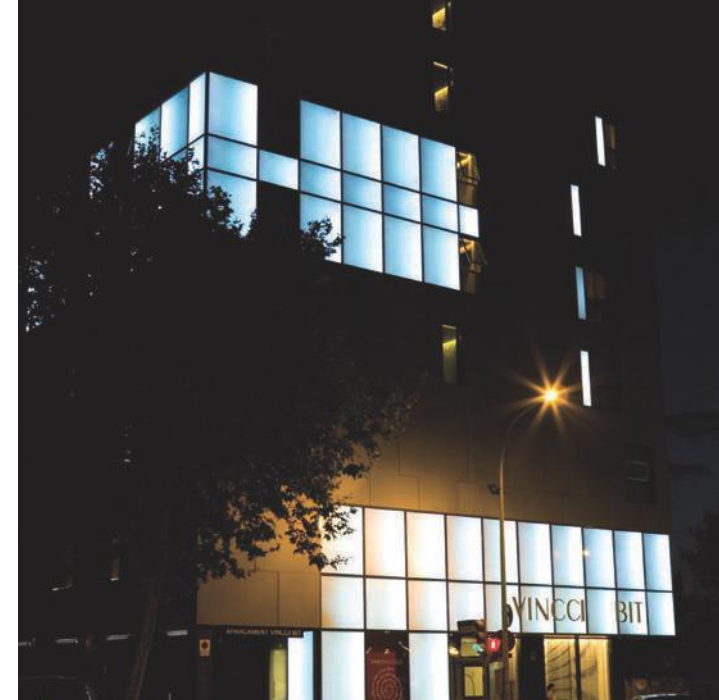
solid light

il vetro dà forma alla luce

DecorFlou®  
solid light

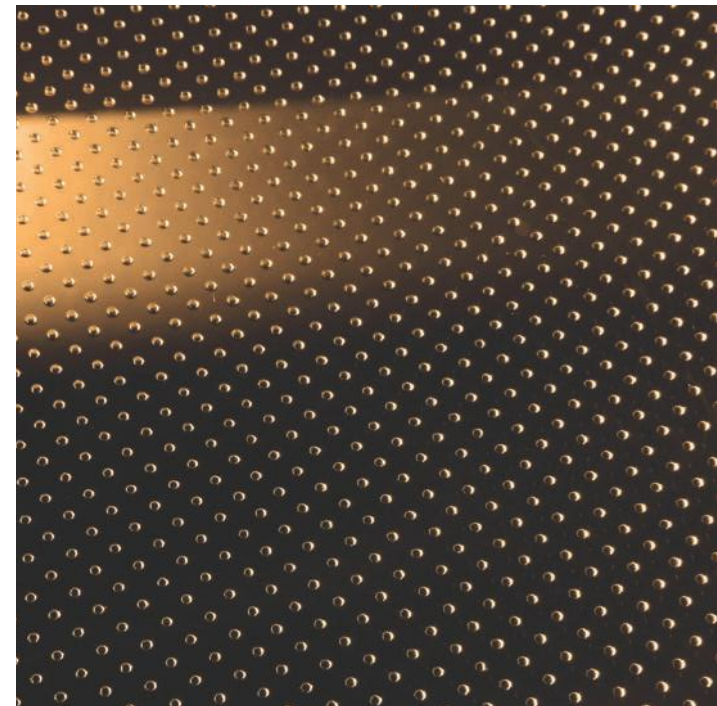
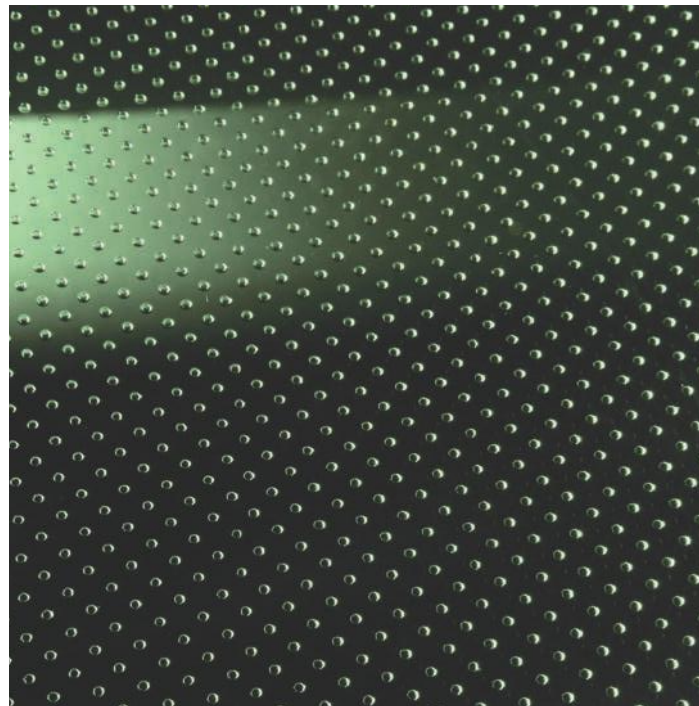
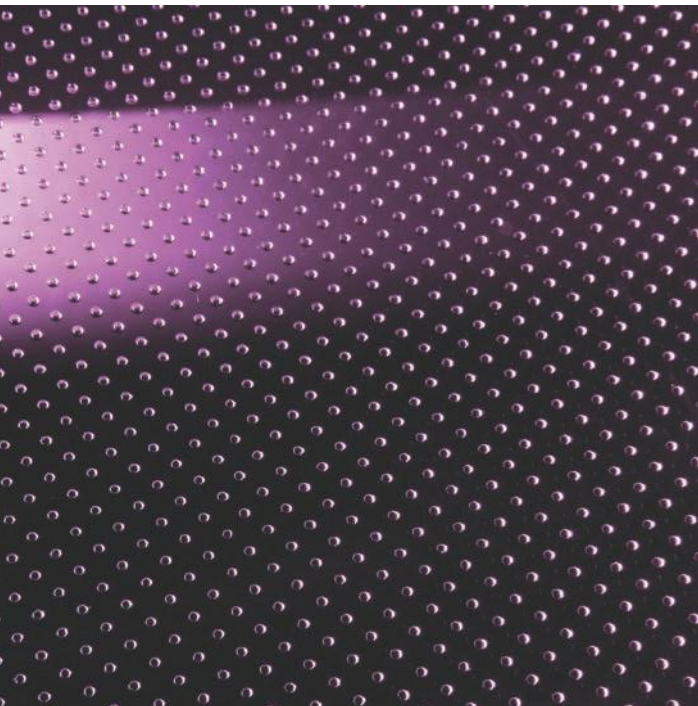
Dalla richiesta sempre più forte da parte di progettisti e designer di rendere fisica, tangibile e ancor più scenografica la luce e i suoi spazi nasce SolidLight.

La tecnologia utilizzata da SolidLight consente infatti di intrappolare in maniera omogenea il fascio luminoso di una sorgente led e restituire così un materiale di progetto del tutto nuovo, con possibilità di utilizzo ancora da scoprire e sperimentare, sia in interior design che in architettura.



DecorFlou®  
solid light

Si tratta di vetro extrachiaro ad alta trasmissione luminosa che attraverso una speciale lavorazione superficiale acquista la capacità di rendere la sua superficie completamente e uniformemente illuminata mediante l'uso di led disposti sul bordo perimetrale, utilizzando tecnologie led evolute si possono ottenere effetti dal forte impatto emotivo.



**colori**

extraclear

**descrizione**

vetro extrachiaro in lastre,  
con lavorazione superficiale atta a trasmettere  
in modo omogeneo nello spessore della lastra  
la luce proveniente da una sorgente luminosa a LED  
posta a contatto con uno dei bordi molati a filo lucido

**materiale di base**

vetro float secondo norma UNI EN 572-2

**spessori disponibili (mm)**

6/8/10

**dimensioni lastre (cm)**

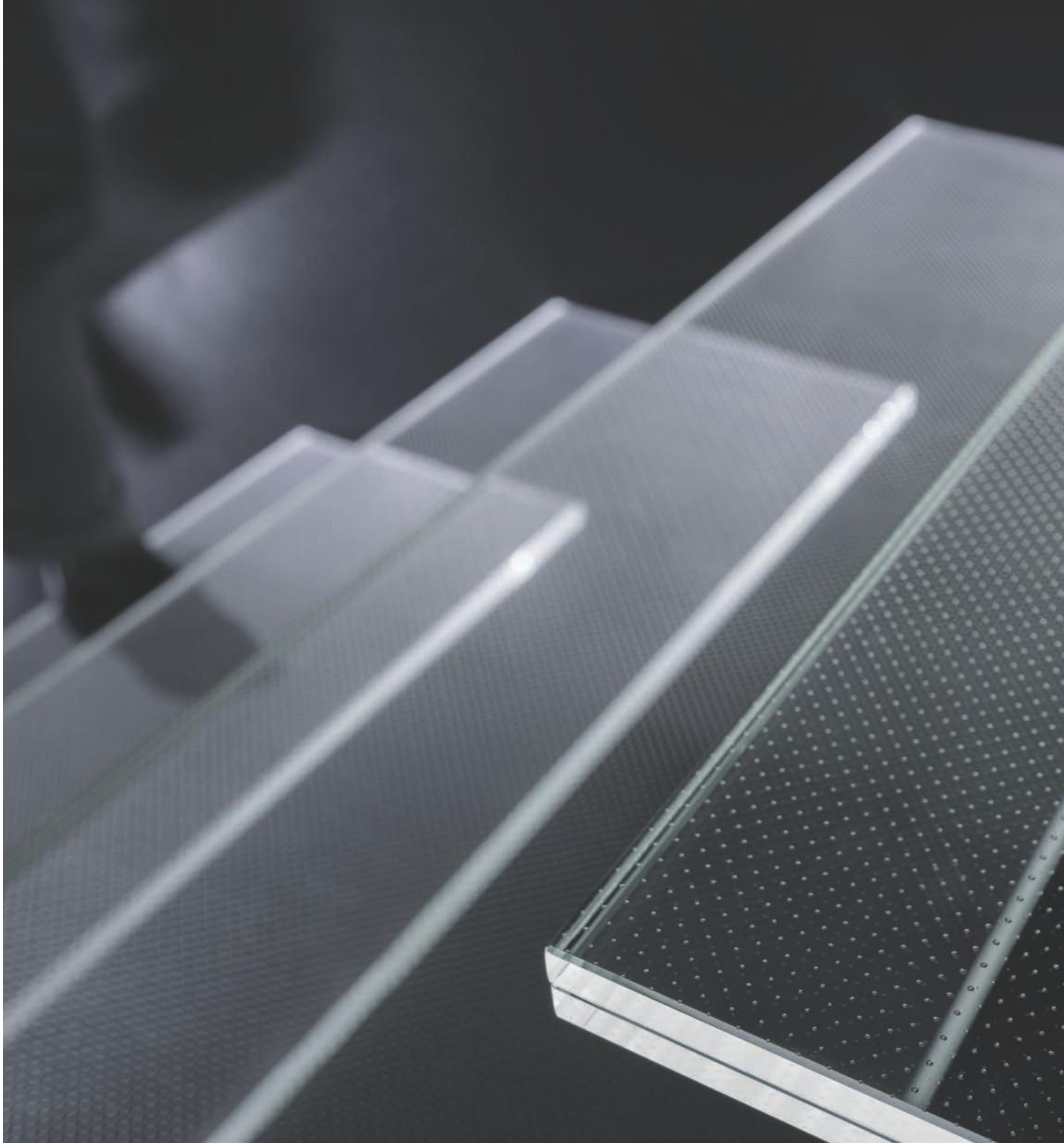
200x321

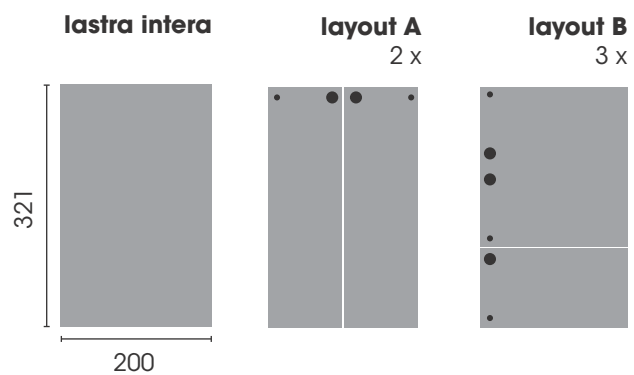
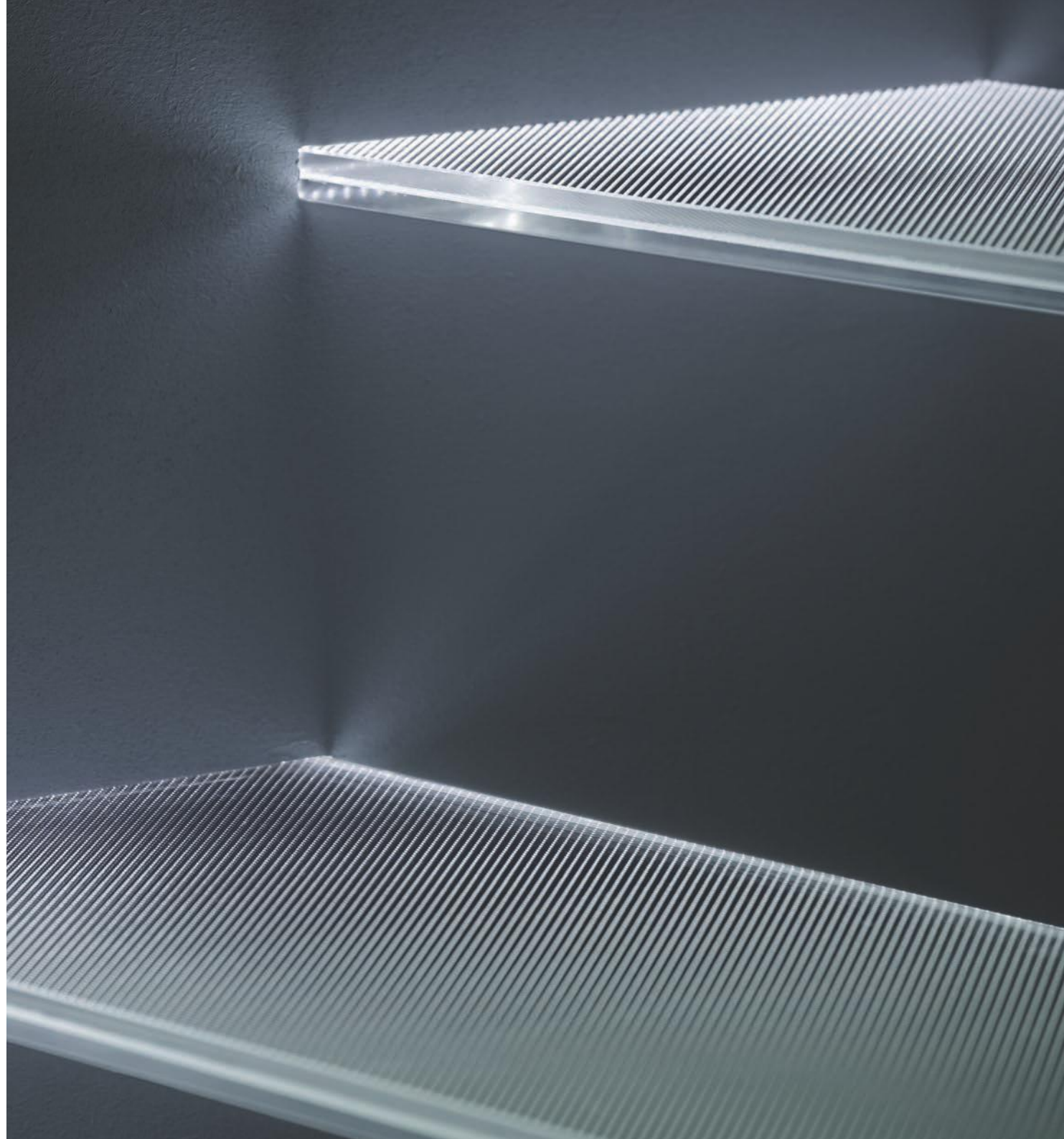
**peso**

2.5 kg/m<sup>2</sup> per mm di spessore

**lavorazioni**

tutte le lavorazioni meccaniche consentite  
tempera consentita  
curvatura non consentita  
laminazione consentita sul lato non lavorato





**dimensione delle lastre** (cm)  
200x321  
con due differenti layout: "A" e "B"

**layout A**

è possibile ricavare due pannelli di formato 97x318 cm.

**layout B**

è possibile ricavare tre pannelli di formato 195x105 cm

DecorFlou®  
solid light



OmniDecor®  
glass design